

บทความปาถกตะ

เรียบเรียงโดย ผศ.ดร. พิมพ์รำไพ โรจนกิจ สินธวาชีวะ

# หารู้จักเจ้าลิงห้อย Monchhichi ด้ดดดดดด

ท่ามกลางกระแสความโด่งดังของ art toys หรือกล่องสุ่ม ที่มีมากมายหลายแบบ เช่น Labubu Molly หรือ Cry baby เจ้าลิงน้อยหน้าตาน่าเอ็นดูที่ชื่อ Monchhichi ก็ได้รับความนิยมไม่น้อยไปกว่ากัน ผู้เขียนเชื่อว่าหลาย ๆ ท่านที่เห็นเจ้าลิงตัวนี้น่าจะมีความรู้สึกเดียวกันว่าทำไมถึงหน้าคุ้น ๆ เหมือนเคยเห็นตอนเด็ก ๆ มาก่อน ซึ่งก็เป็นอย่างนั้นจริงๆ เพราะเจ้าลิงน้อยที่คนไทยเรียกกันว่า มอนจี้จี้ มอนกี้กี้ มอนชิชิ หรือเรียกสั้น ๆ ว่า “มอนชิ” นั้นมีอายุครบ 50 ปีแล้วนะ



สีชมพู Sakura และสีพาสเทลหวาน ๆ



**มอนชิ** มีต้นกำเนิดจากประเทศญี่ปุ่น เริ่มวางขายในปี ค.ศ. 1974 ผลิตโดยบริษัท Sekiguchi ซึ่งเป็นบริษัทผลิตตุ๊กตาชื่อดังของญี่ปุ่น ชื่อ Monchhichi มาจากคำว่า Mon+Chichi โดยคำว่า “Mon” มาจากภาษาฝรั่งเศส แปลว่า Mine หรือของฉัน และยังคงคล้ายกับคำว่า Monkey อีกด้วย และ “Chichi” มาจากเสียงตุ๊กตุนมหรือตุ๊กตนิ้วของเด็ก ซึ่งเจ้าลิงมอนชินี้จะมีสัญลักษณ์ประจำตัวคือสามารถดูดนิ้วได้ หรือบางตัวจะถือจุกนมไว้ที่มีมือขวาและเอาเข้าปากได้ด้วย มอนชิจะมีตัวผู้หญิงและผู้ชาย โดยจะมีหน้าตาเหมือนกัน แต่มอนชิผู้หญิงจะมีจุกนมตอนแรกมอนชิคู่นี้เป็นฝาแฝดกัน อายุประมาณ 1-3 ขวบ แต่ตอนหลังก็เปลี่ยนเป็นว่ามอนชิทั้ง 2 ตัวนี้แต่งงานกันในวันที่ 26 มกราคม ค.ศ. 2004 และมีตุ๊กตา Bebichhichi ออกมา โดยมีหน้าตาเป็นเหมือนเด็กทารก (เอ๊ะ หรือเรียกว่าลิงทารกจะถูกต้องกว่า 😊) และมีคู่ชายหญิงเช่นกัน ในปี ค.ศ. 2024 นี้ Bebichhichi ก็มีการฉลองครบรอบ 20 ปีพร้อม ๆ กับ 50 ปีของคู่พ่อแม่ด้วย



3 Limited Collection ของมีขายเฉพาะที่ฮ่องกง ตัวสีม่วงมีแค่ 300 ตัว ตัวสีแดงมี 600 คู่ ถ้าไปลานจะซบหัวและมีเสียงเพลงด้วย

จริง ๆ แล้วมีนักสะสมชาวไทยหลายท่านที่สะสมมอนชิมาอย่างยาวนาน แต่ก็เป็กลุ่มเล็ก ๆ ไม่ได้ดัง ปังแบบตอนนี้ สาเหตุที่มอนชิมา hot ในไทยขนาดนี้น่าจะเป็นเพราะ Fashion icon ชมพู-อารยา เอฮาร์เก็ต ➡ เอามาท้อยกระเป่าและถ่ายลง Instagram หรือ IG อย่างต่อเนื่อง เป็นที่รู้กันว่าถ้าตัวไหนชมพูห้อยปูป ราคาตัวนั้นจะพุ่งปรืด และตามหากันจ้าละหวั่นแบบเดียวกับที่ลิซ่าถือ labubu เลย ขอยกตัวอย่างเช่น พวงกัญแจตัวโครงกระดูกสีขาว ตอนแรกทาง่ายขายกันอยู่ที่ 1500-1600 บาท แต่พอชมพูห้อยปูป กลายเป็นราคาขึ้นไปเกือบ 4000 บาท และหายากไปเลย

ช่วงมี.ค.-ส.ค.67 เป็นช่วงที่กระแสมอนชิแรงมาก ราคาในไทยของมอนชิขนาดเริ่มต้น SS (พวงกัญแจ) หรือ S (ตุ๊กตา) อยู่ที่ประมาณ 1500 บาทขึ้นไป เอามาขายเมื่อไหร่คนก็แย่งซื้อแย่งเอาพจนหมด พ่อค้าแม่ค้าคนไทยบินไปเหมาตามร้านที่ญี่ปุ่นจนเกลี้ยงแผง ถึงขนาดที่ร้านหลายแห่งในญี่ปุ่นต้องเขียนเป็นภาษาไทยว่าจำกัดการซื้อ 1 ตัว/คนเท่านั้น ใครที่เข้าวงการในช่วงนั้นหมดเงินกันไปเยอะมากเลยทีเดียว (ผู้เขียนก็เป็นหนึ่งในนั้น 555) แต่ในช่วงนี้เริ่มมีการ restock หลาย ๆ collection และบริษัทน่าจะผลิตจำนวนมากขึ้น ทำให้ราคา resale ของรุ่นที่ไม่ใช่ Limited ในไทยเริ่มถูกลง บางตัวที่เคยขาย 3-4 พันบาท ตอนนี้ก็กลับมาราคาพันต้น ๆ แล้ว พวงกัญแจราคาไม่ถึงพันก็หาซื้อได้แล้ว ดังนั้นใครเพิ่งเริ่มเข้าวงการตอนนี้ถือว่าเป็นช่วงเวลาที่ดีมาก 😊



แม่ชมพูห้อยน้องกระดูกกลวง IG



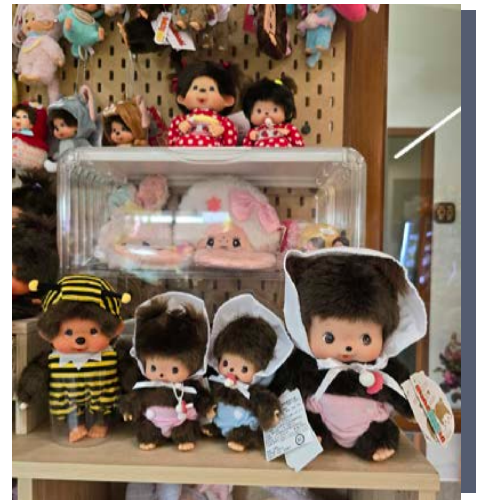


รวมตัวห้อยกระเป๋าของชมพู อารยา



Collection ฉลองครบรอบ 50 ปี Monchhichi และ 20 ปี Bebichhichi

สิ่งหนึ่งที่น่าจะทำให้ม่อนซี้ยังอยู่ในกระแสอย่างต่อเนื่องคือ บริษัท ขยันออก Collection ใหม่มีากกกก ทำให้มีน้องๆแบบใหม่ๆมากระตุ้นความ ออยากอยู่เสมอ โดยในบทความนี้จะลงรูป collection ที่น่ารักมาให้ดูเป็น แนวทางเผื่อใครจะเริ่มเข้าวงการนี้บ้าง ข้อควรระวังสำหรับผู้เข้าวงการใหม่ คือ ระวังของปลอมที่มีราคาถูกกว่ามาก ซึ่งคนขายเองที่ขายตามกระแสยังไม่รู้ ด้วยซ้ำว่าเป็นของปลอม วิธีดูคือของแท้จะต้องเขียนว่า Monchhichi สำหรับ ตัวผู้ใหญ่ หรือ Bebichhichi สำหรับตัวเบบีและมีป้าย Sekiguchi อยู่ด้วย (แต่ถ้ารุ่นเก่า ๆ จะไม่มีป้ายนี้) และไม่ต้องตกใจถ้าเขียนว่า made in China เพราะตอนนี้น้องม่อนซี้จะผลิตที่จีน และมี Collection พิเศษที่ขายเฉพาะที่ ฮองกงด้วย ถ้าซื้อม่อนซี้ที่ญี่ปุ่น จีน ฮองกง จะมีแต่ตัวไม่มีกล่องแดง แต่ไม่ต้องงง ถ้าเจอแบบใส่กล่องแดง แสดงว่าน้อง ๆ บินมาจากยุโรป โดยข้างกล่องจะเขียน Monchhichi.eu ส่วนของปลอมนั้น ส่วนใหญ่จะมีหน้าขาวๆและดูไม่ ละมุนเท่า และต้องสังเกตชื่อดี ๆ เพราะถ้ามองเผิน ๆ ป้ายของปลอมจะคล้าย ป้ายของจริงมาก แต่ของปลอมจะเป็นชื่ออื่นเช่น Mengqiqi หรือ Monmonichi หรือเอาป้าย Bebichhichi ไปติดที่ตัวผู้ใหญ่ และมักจะไม่มีป้าย Sekiguchi อยู่ด้วย จริง ๆ ถ้าใครเคยเห็นของจริงมาก่อนจะรู้ได้จากสีผิวที่จะมีมิติไม่ ขาวโพลน สัดส่วนหน้าจะไม่ดูแปลก ๆ ความนิ่มของขน และความเรียบร้อย จะแตกต่างกันอย่างเห็นได้ชัด แต่ถ้าใครยังไม่ม่อนซี้มาก่อน และอยากรู้ว่า ของจริงน่ารักแค่ไหน ขอเรียนเชิญมาที่ Caterpillar Café ของผู้เขียนที่อยู่ ที่ชอยงามวงศ์วาน 2 เพื่อสัมผัสความน่ารักของน้องก่อนตัดสินใจว่าจะเข้า วงการนี้หรือไม่คะ 😊



ผู้เขียนกับม่อนซี้ไฮสปีดที่รอให้มาทุกคน กอดที่ Caterpillar Café