

สีมงคล x Personal Color: เด็ดดล็บเพิ่มความปังในทุกวัน

ผู้เขียน ทญ.ชนิดาภา แสงกาญจนวิษ

เคยสงสัยไหมว่าทำไมบางวันเราส่องกระจกแล้วรู้สึกหมอง ๆ หรือไม่มั่นใจกับชุดที่ใส่ แต่บางวันกลับดูสดใส เหมือนกับติดฟิลเตอร์ให้หน้า เรื่องนี้อาจเกี่ยวกับ สี ที่เราเลือกใส่ก็ได้นะ! โทนสีมีผลต่อรูปลักษณ์ของเรามากกว่าที่คิด แล้วสีแบบไหนล่ะที่จะช่วยให้เราโดดเด่นในสายตาคนอื่นได้ แถมยังช่วยเสริมดวง เสริมพลัง และนี่คือจุดที่ Personal Color เข้ามาช่วยชีวิตเราได้แบบปัง ๆ แล้ว

Personal Color คืออะไร? ทำไมเราต้องสนใจ? ก่อนจะไปเลือกสีเสริมดวง เรามาทำความรู้จักกับ Personal Color กันก่อนดีกว่า!

Personal Color คือศาสตร์ที่ช่วยค้นหาโทนสีที่เข้ากับสีผิว โทนผม และลักษณะเฉพาะตัวของแต่ละคน สีที่ใช่จะช่วยให้เราดูสดใส ชับผิวให้เปล่งประกาย และทำให้ดู “ปัง” แบบไม่ต้องพยายามเยอะ!..

วิธีหา Personal Color ง่าย ๓ ขั้นตอนที่ใช้ในแบบของคุณ

การค้นหา Personal Color หรือโทนสีที่เหมาะสมกับตัวเองไม่ใช่เรื่องยาก แค่ทำตามขั้นตอนง่าย ๆ ก็ช่วยให้คุณรู้ว่าสีไหนคือสีของเรา และสีไหนควรพักไว้ก่อน มาดูกันว่าต้องเริ่มยังไง...

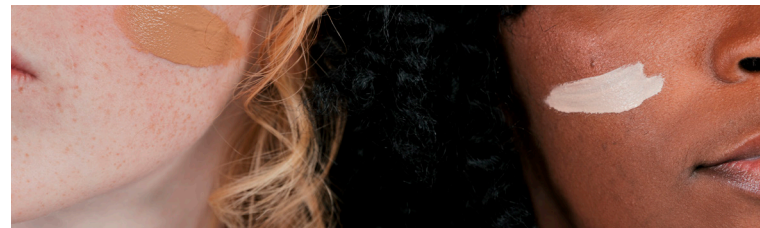
1. ดูจาก Skin Undertone (อันเดอร์โทนผิว)

อันเดอร์โทนผิวคือโทนสีที่อยู่ใต้ผิวของเรา แบ่งเป็น 3 ประเภทหลัก:

- Warm Undertone (โทนอุ่น): ผิวจะออกเหลืองหรือทอง เช่น ผิวสองสีหรือผิวแทน
- ใส่สีทองแล้วดูดี
- เส้นเลือดที่ข้อมือออกสีเขียว

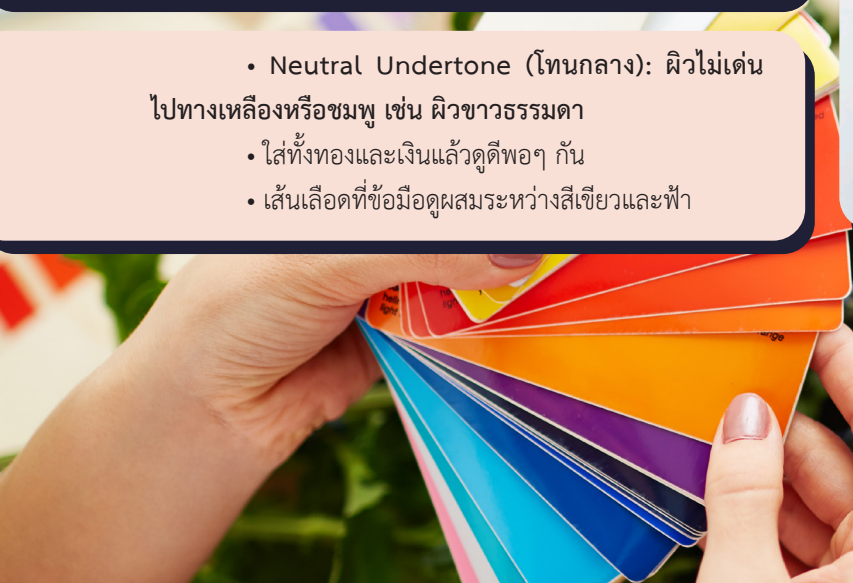
- Cool Undertone (โทนเย็น): ผิวจะออกชมพูหรือแดง เช่น ผิวขาวอมชมพู
- ใส่สีเงินแล้วผิวเปล่งปลั่ง
- เส้นเลือดที่ข้อมือออกสีฟ้าหรือม่วง

- Neutral Undertone (โทนกลาง): ผิวไม่เด่นไปทางเหลืองหรือชมพู เช่น ผิวขาวธรรมดา
- ใส่ทั้งทองและเงินแล้วดูดีพอ ๆ กัน
- เส้นเลือดที่ข้อมือดูผสมระหว่างสีเขียวและฟ้า



วิธีเช็ค:

- สังเกตสีเส้นเลือดที่ข้อมือ
- ลองถือผ้าหรือเสื้อสีทองและสีเงินเทียบกับหน้า



2. ใช้ Seasonal Color Analysis (วิเคราะห์โทนสีตามฤดูกาล) หลังรู้ Undertone แล้ว ลองแบ่งตัวเองตามฤดูกาลทั้ง 4 เพื่อหา Personal Color ที่เหมาะที่สุด

Warm Undertone (โทนอุ่น):

- **Spring (ใบไม้ผลิ):** ผิวเหลืองนวล ชอบสีสดใส เช่น เขียวพีช ส้มพีช เหลืองสด
- **Autumn (ใบไม้ร่วง):** ผิวโทนแทนหรือเหลืองเข้ม เหมาะกับสีน้ำตาลแดง เขียวมะกอก ส้มอิฐ

Cool Undertone (โทนเย็น):

- **Summer (ฤดูร้อน):** ผิวขาวอมชมพู เหมาะกับสีละมุน เช่น ฟ้ายาสด ชมพูลาเวนเดอร์
- **Winter (ฤดูหนาว):** ผิวขาวซีดหรือขาวเหลือง เหมาะกับสีจัดชัด เช่น แดงสด น้ำเงินกรมท่า

รู้โทนของตัวเองแล้ว คราวนี้ก็ง่ายเลย เพราะนอกจากช่วยให้เราเลือกสีที่ขจัดความงามของตัวเองได้แล้ว ยังเอาไปจับคู่กับสีเสริมดวงได้แบบไม่มีพลาด!

สีเสริมดวงเป็นสีที่ตามความเชื่อสามารถช่วยเสริมโชคในด้านต่าง ๆ เช่น การงาน การเงิน ความรัก แค่ออกให้เหมาะกับวันและโอกาสที่ต้องการ พลังบวกก็พร้อมซัพพอร์ตเราเต็มที่!

จับคู่สีเสริมดวงกับ Personal Color ยังไงให้ปังสองเท่า?

1. รู้จักโทนของตัวเอง: ถ้าคุณเป็นสาว Summer การใส่สีชมพูพาสเทลในวันที่ต้องการเสริมดวงความรักจะช่วยให้คุณสดใสและหวานละมุนสุด ๆ
2. ปรับใช้ให้เข้ากับสถานการณ์: สมมติวันนี้มีงานสำคัญ ถ้าคุณเป็นคนโทน Autumn ลองเลือกชุดโทนเข้มที่เข้ากับสีผิวเรา และเลือกสีเสริมดวงที่ตรงวัน นอกจากจะเพิ่มพลังออร่าให้คุณดูน่าเชื่อถือยังเสริมความมั่นใจในการทำงานได้อีกด้วย
3. เสริมเครื่องประดับ: ถ้าสีเสื้อผ้าที่เสริมดวงไม่เข้ากับโทนของคุณ ลองเลือกเครื่องประดับแทน เช่น ต่างหู สร้อยคอ หรือแม้แต่รองเท้าสีที่เสริมดวง

เทคนิคง่าย ๆ สำหรับคนไม่มั่นใจ

- **ทดลองทีละชนิด:** ไม่จำเป็นต้องใส่สีเสริมดวงทั้งตัว ลองเริ่มจากเครื่องประดับหรือเสื้อผ้าชิ้นเล็กๆ ก่อน
- **ผสมให้สนุก:** ถ้าสีเสริมดวงดูแรงไป เช่น สีแดงสด ก็ลองใส่คู่กับโทนเบาๆ ที่เหมาะกับ Personal Color ของคุณ
- **ปรึกษาเพื่อน:** ให้เพื่อนช่วยดูว่าคุณดูดีในสีไหน เพราะบางทีเรามองตัวเองไม่ออก!

◆ สีเสริมดวงตามวัน ◆

	โชคลาภ	การงาน	ความรัก	การเงิน	หลีกเลี่ยง
จ	●	● ●	● ●	●	●
อ	● ●	● ●	● ●	● ●	●
พ	● ●	● ●	● ●	● ●	● ●
พฤ	● ●	● ●	● ●	● ●	● ●
ศ	● ●	● ●	● ●	● ●	● ●
ส	● ●	● ●	● ●	● ●	● ●
อา	● ●	● ●	● ●	● ●	● ●

ใช้สีให้เป็นพลัง! ✨

โทนสีเสริมดวงและ Personal Color ไม่ใช่แค่เรื่องความสวยงาม แต่เป็นเครื่องมือที่ช่วยให้เรามั่นใจและเติมพลังใจได้ง่าย ๆ ไม่ว่าคุณจะทำเรื่องงาน หรือสวยสะกดสายตาแค่รู้จักจับคู่สีให้เหมาะสม โอกาสดี ๆ ก็พร้อมวิ่งเข้าหาคุณทุกวัน!

ลองดูสิ! แล้วจะรู้ว่าแค่เปลี่ยนสีชีวิตก็เปลี่ยนได้จริง!

